

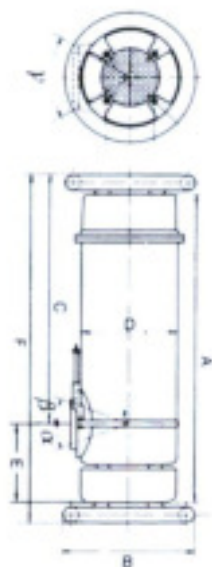
EQUIPOS PORTÁTILES DE RX "BALTOSPOT" DE LA SERIE CERAM y GF

Con más de 100 años de experiencia en la fabricación de equipos de RX, Balteau fue el primer fabricante que introdujo el generador portátil aislado en gas en los años 50. La famosa serie "Baltospot" ofrece hasta 7 versiones de generadores portátiles con distintas características en relación al KV máximo y la direccionalidad del haz.

Los equipos "Ceram" con tubo cerámico y los equipos GF con tubo de vidrio ofrecen distintas posibilidades de acuerdo a las necesidades del cliente. Ambos son equipos de Kilovoltaje-Pico que ofrecen contraste excelente con una alta relación calidad/precio.

BALTOSPOT PORTÁTILES KV PICO, Características técnicas

	A	B	C	D	E	F	α	β	γ
GFD165 mm	538	269	442	160	138	628	20°	27°30'	55°
GFC165 mm	538	269	442	160	138	628	20°	20°	360°
GFC205 mm	628	275	521	206	155	751	20°	25°	360°
CERAM 235 mm	712	275	594	205	134	780	20°	25°	50°
CERAM 35 mm	726	310	625	231	140	821	20°	20°	50°
GFC305 mm	729	310	598	231	193	839	20°	20°	360°





Ciudad de Frías 1, Nave 4
 28021 Madrid (Spain)
 Tel/Phone: (+34) 91 796 14 18
 Fax: (+34) 91 795 47 59
 comercial@tecnitest.com
 www.tecnitest.com

	GFL150	GFD165	GFC165	GFC205	CERAM 235	CERAM 35	GFC305
Gama de alta tensión	50-150	50-160	50-160	70-200	70-235	100-300	140-300
Corriente en tubo	0,1-10	0,1-5	0,1-5	0,1-5	0,1-5	0,1-5	1-5
Angulo del haz	360 x 40	55	360 x 40	360 x 45	40	40	360 x 40
Tamaño de foco (IEC 336)	Ø 6	1,5 x 1,5	Ø 4 x 0,9	Ø 5 x 1,2	2 x 2	2.5 x 2.5	Ø 5 x 1,3
Filtración inherente(AI)	Ni 0,3	6	7	9,1	1 Be	1 Be	6+1,2 Cu
Ocupación de ciclo*	100*	100*	100*	100*	100	100	100*
Máx. Temp. de operación	70	70	70	70	70	70	70
Aislamiento	SF6	SF6	SF6	SF6	SF6	SF6	SF6
Peso sin anillos	34	12	12,3	25,5	27	29	35
Refrigeración del anodo	agua	Aire	Aire	aire	Aire	aire	aire

www.tecnitest.com

comercial@tecnitest.com

